

# AGRICULTURE

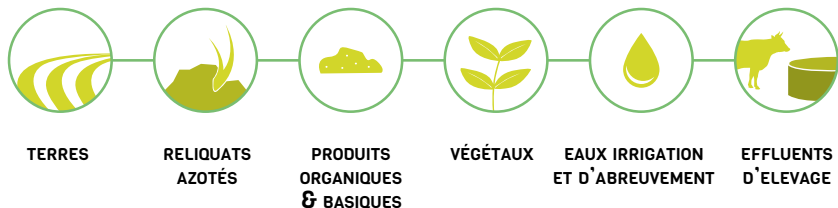
NOS PRESTATIONS POUR L'AGRICULTURE DE DEMAIN



## FAIRE PROGRESSER L'AGRICULTURE

EN 50 ANS, LES ANALYSES AGRONOMIQUES ET ENVIRONNEMENTALES ONT PRIS UNE IMPORTANCE CROISSANTE DANS LA GESTION DES EXPLOITATIONS. OUTIL D'AIDE À LA DÉCISION INCONTOURNABLE, LE RECOURS À L'ANALYSE PERMET DE CONCILIER DES OBJECTIFS DE PRODUCTION ET DES ITINÉRAIRES TECHNIQUES RESPECTUEUX DE L'ENVIRONNEMENT. AURÉA APORTE DEPUIS 30 ANS DES SOLUTIONS TOUJOURS NOUVELLES POUR LE DÉVELOPPEMENT D'UNE AGRICULTURE MODERNE, SOURCE D'UNE NOURRITURE DE QUALITÉ POUR TOUS ET RESPECTUEUSE DE L'ENVIRONNEMENT

## DOMAINES D'ACTIVITÉ



## ANALYSES

ACCREDITATIONS COFRAC > TERRES

LABORATOIRE AGRÉÉ PAR LE MINISTRE DE L'AGRICULTURE (TERRE)  
AGRÉÉ PAR LE MINISTRE CHARGÉ DE L'ENVIRONNEMENT

## PRÉLÈVEMENT & LOGISTIQUE DE POINTE

- > Un réseau national de 130 préleveurs, formés et encadrés.
- > Un système d'information inédit qui simplifie et sécurise la collecte d'informations : plateforme de commande web Farm-Project et appli Harvest sur smartphone pour les préleveurs.
- > Matériel breveté pour prélever de façon homogène, quelles que soient les conditions.
- > Enregistrement précis des informations agronomiques et des coordonnées GPS de prélèvement
- > Information régulière sur l'avancement des chantiers (mail, extranet..)

### LES PRÉLÈVEMENTS DE TERRE «TECHNIQUES» :

AURÉA Prélèvement, c'est également une équipe de préleveurs spécialisés capables de réaliser des prélèvements techniques nécessaires à la réalisation des analyses biologiques du sol (Agro-Eco Sol) ou encore de la mesure du stock de carbone dans les sols (Carbo-Stock).

## ETUDES - EXPÉRIMENTATION & CONSEIL

NOS INGÉNIEURS METTENT TOUTE LEUR EXPERTISE ET SAVOIR-FAIRE AU PROFIT DE L'INFORMATION CLIENT AFIN DE DONNER TOUTES LES CLÉS POUR UNE BONNE COMPRÉHENSION DES RÉSULTATS D'ANALYSES. **12 ingénieurs agronomes expérimentés** dans l'interprétation des résultats d'analyses de sols, de composts, de végétaux et de supports de culture à votre service.



3

LABORATOIRES D'ANALYSES

6000

CLIENTS



200

HOMMES & FEMMES

22 M€

CHIFFRES D'AFFAIRES



# « NOTRE MÉTIER

## FAIRE PARLER LA TERRE, L'ORGANIQUE, L'EAU & LES VÉGÉTAUX

AURÉA VOUS ACCOMPAGNE DANS VOS PROBLÉMATIQUES TERRAIN :

- > Nutrition et fertilisation (sols, plantes, fruits et baies)
- > État sanitaire des plantes
- > Qualité des intrants (eaux et effluents, engrais et amendements, irrigation fertilisante)
- > Impact sur l'environnement (gestion des effluents d'élevage, contrôles réglementaires)
- > Vente des analyses (cellule télémarketing interne)
- > Prélèvement des échantillons (une équipe de 130 préleveurs en France)
- > Plate-forme agronomique : expertises, conseils, études à façon, formations...
- > Extranet permettant la consultation des analyses, le suivi des prélèvements et la réalisation de synthèses statistiques sur vos bases de données analytiques
- > Formation des techniciens par nos agronomes

# « NOTRE VOCATION

## FAIRE PROGRESSER L'AGRICULTURE

LA RÉVOLUTION AGRO ÉCOLOGIQUE EST EN MARCHÉ ET POUR L'AGRICULTURE FRANÇAISE, LES ENJEUX STRATÉGIQUES SONT CLAIRS :

- > Produire plus et assurer notre indépendance alimentaire.
- > Produire de façon respectueuse et garantir la sécurité alimentaire aux consommateurs ainsi que la sauvegarde des milieux naturels.
- > Réduire les émissions de gaz à effet de serre en favorisant le stockage de carbone dans les sols.

AUREA propose des solutions concrètes et innovantes aux agriculteurs et aux techniciens afin de les aider à atteindre ces objectifs. Engagés avec l'INRAe et ARVALIS depuis 2017 dans le programme Agro-Eco Sol (programme soutenu par L'ADEME), AUREA est le premier laboratoire d'analyses agronomiques à proposer une gamme complète et accessible d'analyses biologiques du sol.



DÉVELOPPEMENT D'UNE FILIÈRE TECHNIQUE ET ÉCONOMIQUE POUR LE DIAGNOSTIC ET LE CONSEIL POUR UNE GESTION AGRO ÉCOLOGIQUE DES SOLS.



SERVICE DE PRÉLÈVEMENT ET D'ANALYSE DU STOCK DE CARBONE ORGANIQUE DES SOLS.

## DES SERVICES WEB INNOVANTS



**FERTIWEB**  
Application destinée aux techniciens et agriculteurs qui souhaitent réaliser des plans de fumure complets, agronomiques et réglementaires. FertiWeb est labellisé par le COMIFER pour les calculs de doses d'azote sur l'ensemble des GREN.



**FARM-PROJECT** est la plateforme web de commande et de restitution des analyses AUREA. Inédite et exclusive, cette innovation majeure dans le domaine des analyses agronomiques permet :  
- d'importer le plan parcellaire d'une exploitation et les données agronomiques enregistrées en gestion parcellaire.  
- de commander et de planifier les analyses agronomiques (Terres, physico-chimiques, biologiques, reliquats N, effluents, eaux, végétaux) à l'échelle de l'exploitation.  
- de consulter et de suivre l'évolution des résultats d'analyse.



**MY AUREA** est la première application dédiée à l'analyse et à l'expertise agronomique. Conçue spécialement pour les techniciens de terrain et les agriculteurs, My Aurea permet :  
- de commander et de planifier vos analyses agronomiques  
- de consulter vos résultats d'analyse  
- de consulter des fiches techniques en relation avec les caractéristiques de vos analyses agronomiques.



**FARM STORE**  
La boutique en ligne d'AUREA vous propose: matériel de prélèvement (tous types de tarières), matériel de mesure de terrain et outils d'aide à la décision agronomique.  
[www.farm-store.eu](http://www.farm-store.eu)





## NOTRE ÉQUIPE À VOTRE ÉCOUTE



**DIRECTEUR COMMERCIAL ET MARKETING**  
**Hubert ROEBROECK**  
 Tél. 02 47 87 47 87  
 h.roebroek@aurea.eu



**CHEF DE MARCHÉ AGRICULTURE**  
**Gwénael MALCOSTE**  
 Tél. 06 73 18 48 01  
 g.malcoste@aurea.eu



**Mathieu RULENCE**  
 Tél. 06 31 02 27 69  
 m.rulence@aurea.eu



**Stéphane LAFERTE**  
 Tél. 06 73 18 48 03  
 s.laferte@aurea.eu



**Michaël BAHEUX**  
 Tél. 06 43 43 70 28  
 m.baeux@aurea.eu



**Denis THOMAS**  
 Tél. 06.87.60.95.54  
 d.thomas@aurea.eu



**Bénédicte MACHEFERT**  
 Tél. 06 07 32 65 74  
 b.machefert@aurea.eu



**Sophie POIRIE**  
 Tél. 06 30 72 05 3  
 s.poirier@aurea.eu



**Jean-Philippe GAUDRY**  
 Tél. 06 07 65 41 72  
 jp.gaudry@aurea.eu



**Frédéric MERELLE**  
 Tél. 06 71 95 96 61  
 f.merelle@aurea.eu

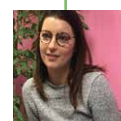
### Assistentes commerciales



**Sandrine PROUTEAU**  
 Tél. 02 47 87 47 87  
 s.prouteau@aurea.eu



**Mélanie DERNIS**  
 Tél. 02 47 87 47 83  
 m.dernis@aurea.eu



**Angélique BROSSARD**  
 Tél. 02 47 87 47 83  
 a.brossard@aurea.eu

### TROIS LABORATOIRES SPÉCIALISÉS PAR TYPE DE MATRICE :

#### LABORATOIRE ARDON

- > Analyses de sol
- > Reliquats d'azote
- > Analyses de végétaux
- > Analyses de composts
- > Supports de culture

#### LABORATOIRE LA ROCHELLE

- > Analyses de boues
- > Méthanisation
- > Matières fertilisantes
- > Analyses d'eaux
- > Recherches de contaminants

#### LABORATOIRE BLANQUEFORT

- > Microbiologie
- > Phyto-diagnostic
- > Biologie moléculaire
- > Faune du sol

#### SERVICES CLIENT LA MEMBROLLE

- > Service client
- > Téléventes, prélèvements
- > Service commercial
- > Informatique clients

